



2016年2月29日

第5期

总第46期 本期16版

内部资料 免费交流

唐山银行

产品特刊



微信扫一扫
使用更多
在线服务



微信扫一扫
了解更多
产品资讯

唐山银行“积享存”产品

- 利率高
- 零风险
- 计息方式简单明了
- 自动扣划，省时省心
- 支取灵活，靠档计息
- 强强联手，势不可挡
- 标准单产品
- 期限越长，利率越高（存期创造价值）
- 金额越多，利率越高（数量创造价值）
- 时间不同，利率不同（时间创造价值）
- 渠道不同，利率不同（渠道创造价值）



青出于蓝胜于蓝，灵活便利更多金

——唐山银行“积享存”产品介绍



说起传统的零存整取业务，您一定不陌生，这种积少成多的攒钱方式能够让我们在不知不觉中积累下一笔不小的财富。为更好的适应市场需求，唐山银行推出了传统零存整取业务的升级版“积享存”。虽同为零存整取业务，“积享存”却青出于蓝更胜于蓝，它将传统业务与“如意存”相结合，每月自动从卡内扣划相应金额，让客户获得了更高的收益，更减去了月月跑银行的麻烦。总的来讲，“积享存”产品具有以下**十一大特点**。

特点一：利率高

“积享存”产品利率区间为0.42%-4.90%，以“积享存C-1”为例，一年期（存满12个月）利率为2.10%，两年期（存满24个月）利率为2.94%，存期满40个月利率更是高达4.25%。

我行传统零存整取业务一年期利率仅为1.65%，三年期仅为1.95%。



产品	积享存	传统零存整取
特点		
利率	✓	X

特点二：零风险

“积享存”产品为零存整取存款产品，收益稳定，本息无忧，是追求稳定的客户的不二之选。

基金、股票则更适合有一定风险承受能力的客户。



收益稳定，本息无忧

产品	积享存	基金股票
特点		
风险性	✓	X

特点三：自动扣划，省时省心

每月15日，我行系统将自动从客户绑定的银行卡中扣划约定金额到指定“积享存”账户，客户只需确保卡中有足够金额即可。

办理传统零存整取业务，客户需每月到柜台或通过电子渠道办理，耗时耗力，且易遗忘。



自动从客户绑定的银行卡中扣划约定金额

产品	积享存	传统零存整取
特点		
存入金额的智能型	✓	X

特点四：计息方式简单明了

“积享存”产品计息公式为“利息=账户存款金额/2×利率×实际存期/360”。其中，实际存期为产品起息日（含）至到期日或提前支取日（不含）的实际天数。

传统零存整取计息公式为“利息=月存入金额×累计月积数×月利率”。其中累计月积数=（存入次数+1）÷2×存入次数。

相比而言，“积享存”产品按照账户内的余额总量来计息，后存入的金额也能享受较高利率；而传统的零存整取业务中每月存入的金额都按存入时间分别按月计息，收益较低、灵活性较弱。



支取时间靠档计息，随用随取

产品	积享存	传统零存整取
特点		
提前支取的收益性	✓	X

特点五：支取灵活，靠档计息

“积享存”产品按照支取时间靠档计息，随用随取，既提前锁定了高利率，又弥补了因不确定资金使用时间发生提前支取而造成的利息损失。

传统的零存整取业务如发生提前支取，则只能按照活期利率计息。

特点六：强强联手，势不可挡

“立得存”产品可提前收获利息，“积享存”产品需每月扣划一定金额，若将二者相结合，则强强联手、势不可挡。如客户办理了一笔金额为30万元的“立得存-自享A”，则每月可提前收获利息1052.50元，若客户同时办理每月固定扣划1000元的“积享存C-1”，两产品到期后客户可获得利息45495元，综合收益高达4.54%。

传统零存整取业务不能指定扣划日期，亦无法通过提前获利，实现“钱生钱、利滚利”。



积享存

立得存

特点七：标准单产品

“积享存”产品是建立在大规模营销模式下的标准单产品，存款金额共分1000元、2000元、3000元、4000元、5000元、10000元6档，客户可根据个人月度资金使用情况，确定每月存入金额，量身定制，随心所欲。

与同业同类产品相比，标准单产品的设定省去了客户左顾右盼、千挑万选的烦恼。

产品	积享存	传统零存整取
特点		
选择性	✓	X

6档，量身定制，随心所欲



特点八：期限越长，利率越高（存期创造价值）

以“积享存C-1”产品为例，3-6个月支取，按1.54%计息；6-12个月支取，按1.82%计息；12-24个月支取，按2.10%计息；24-40个月支取，按2.94%计息；40个月支取，按4.25%计息。

传统零存整取业务到期支取时，享受比“积享存”产品还低的利率，若中途发生提前支取，则一律按照活期利率计息。



产品	积享存	传统零存整取
特点		
存期价值性	✓	X

特点九：金额越多，利率越高（数量创造价值）

以40个月的“积享存C”产品为例，与“积享存”相关联的“如意存C”金额为5万元时，“积享存”到期利率为4.25%；“如意存C”金额为15万元时，“积享存”到期利率为4.30%；“如意存C”金额为30万元时，“积享存”到期利率为4.35%；“如意存C”金额为50万元时，“积享存”到期利率为4.40%；“如意存C”金额为100万元时，“积享存”到期利率为4.50%；“如意存C”金额为500万元时，“积享存”到期利率为4.60%；“如意存C”金额为1000万元时，“积享存”到期利率为4.70%。

传统零存整取业务无论金额大小，均执行同一利率。



积享存：金额越多，利率越高

产品	积享存	传统零存整取
特点		
金额数量价值性	✓	X

特点十：时间不同，利率不同（时间创造价值）

夜间20:00-22:00，通过唐山银行手机银行购买“积享存”产品，即可享受更高利率。

传统零存整取业务无论何时购买，均执行同一利率。



夜间 20:00-22:00 享受更高利率

产品	积享存	传统零存整取
特点		
购买时间价值性	✓	X

特点十一：渠道不同，利率不同（渠道创造价值）

通过唐山银行手机银行购买“积享存”产品，足不出户，即可享受更高利率（详情见右表）。

传统零存整取业务无论通过何种渠道购买，均执行同一利率。



手机银行购买“积享存”产品，即可享受更高利率

产品	手机银行利率加点
积享存 A	0.09%
积享存 B	0.12%
积享存 C	0.09%

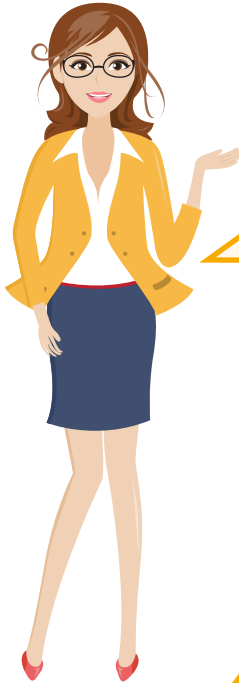
产品	积享存	传统零存整取
特点		
渠道价值性	✓	X

积享存——上班族的不二选择

小丽和小美是大学同学，毕业后又到了同一个单位工作，工资待遇也差不多，但奇怪的是，每次朋友们临时用钱都会找小美借，因为小丽没有理财观念，攒不下钱。“为什么我就没存款呢？”小丽也感到很奇怪。

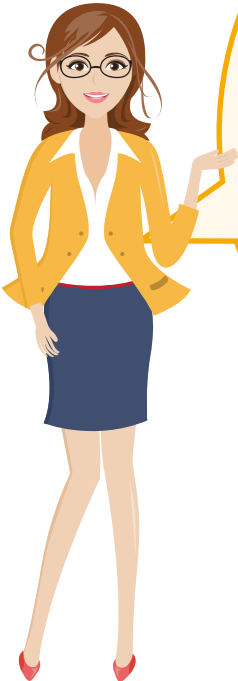
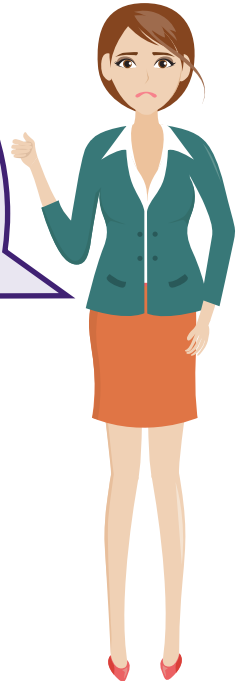
一天，午饭时间闲谈，小美说又有一位老同学要结婚了，这次要准备一个大红包。小丽囊中羞涩，很不解的问小美：

“咱俩工资一样多，怎么你总能攒下钱？”



“每个月除去生活费，工资还能剩下三四千块钱，其中两千存到银行，一年下来，就能有一笔不小的存款。”

“我也想过这个方法，这不就是零存整取嘛，但是每月都要去银行排队，我只坚持了两个月就放弃了，到最后，什么也没攒下。



“我还没说完呢”，小美一听，笑着继续说道“我开始也嫌月月去银行麻烦，后来大堂经理给我介绍了“积享存”产品，同样是存一年，“积享存”的利率是普通零存整取的1.27倍，而且提前支取也能享受较高的定期收益，最关键的是，它每个月都自动扣划，根本不用去银行。刚好咱们的工资卡就是唐山银行的盛唐卡，所以我就办理了“积享存”，每月发完工资，系统自动将工资里的2000元扣划到“积享存”账户，时间一长，我的钱包就鼓鼓的啦”。

“既然如此，周末我就去办理。”



“别急，办理“积享存”的前提是要先办理一笔“如意存”产品，赶快集中财力攒一笔“如意存”吧，那样以后就可以每月存一笔、笔笔都有高收益了，提前恭喜你马上就可以攒下钱啦。”



兜兜转转又是一年。李奶奶的女儿、女婿和小外孙都来到了李奶奶家过春节。一家人欢聚一堂，包饺子、看晚会，说说笑笑，好不热闹。只是，女儿不经意的一句话让李奶奶忍不住叹了口气。原来，李奶奶的女儿自小被视为掌上明珠，花钱大手大脚，不懂得节省，更不知理财为何物。结婚以后，女儿、女婿两人依旧我行我素，几年下来竟只有五六万元的存款。现在小外孙到了上学的年龄，夫妻俩才意识到存钱的紧迫性，只是二人都是普普通通的上班族，除去房贷、车贷和日常开销，存钱又谈何容易。



“你们这一代年轻人，就是没有过过苦日子，像我和你爸那时候，自己带孩子、上班，还要照顾你的爷爷奶奶，日子过得紧巴巴，可是遇到要花钱的事情，也丝毫不含糊，因为我们手里有存款，不管多少，心里踏实着呐。看看你们，生在了这么好的时代，怎么就不知道多打听打听，多听听别人的意见呢。这样吧，明天我跟你去一趟唐山银行，我一直在那存钱办业务，他们的利率高，而且态度还好，明天你们也去那办理一个零存整取吧，能存一点是一点”。

李奶奶的女儿自知理亏，连连点头表示赞同。
第二天，李奶奶和女儿一家便来到了熟悉的唐山银行，随后，李奶奶向柜员说明了女儿一家的情况，并表示想要办理零存整取业务。听完李奶奶的介绍，热情的柜员拿出了一份唐山银行行报，并指着里面一则“积享存”的广告解释了起来。

“李奶奶，这是我们行新推出的可以积少成多的产品—积享存，最适合存款不多、收入还十分稳定的客户。您女儿可以先办理一笔5万元的如意存C，再办理新推出的积享存，然后选择每月存入1000、2000、3000、4000或者5000元，我行系统会从您女儿的卡中自动扣划该部分资金到积享存账户。**这样既省去了您办理零存整取月月跑银行的麻烦，又能让您享受更高的利率。**”



随后，柜员还为李奶奶一家计算了办理传统零存整取和“积享存”的利息差额，办理三年期的传统零存整取，三年后可收获利息1082元，而办理每月存入1000元的“积享存C-1”，40个月到期后将会收获利息2869元，两者的利息足足相差了1787元！听完介绍，李奶奶一家喜出望外，以后再想存钱可不愁咯！

唐山银行“积享存”产品举例

积少成多
如意生活

每月都要攒一笔，每笔都享高收益！

◆“积享存”产品与传统零存整取业务在收益方面差距如何？

如您现有闲置资金150000元，另每月可剩余资金5000元，想将以上两部分资金存为定期，又不想每月到银行排队叫号办理传统零存整取，则您可选择先办理一笔金额为150000元的“如意存C-2”产品，再办理“积享存C-2”产品。如此一来，我行系统将在每月的15日从您的银行卡中自动扣划资金5000元到“积享存C-2”账户。

与每月到银行存入5000元的传统3年期零存整取业务相比，“积享存”产品有着无可比拟的优势。

产品	存期	每月存入	年利率	到期利息
积享存 C-2	40 个月（3 年 4 个月）	5000 元	4.3%	14513 元
传统 3 年期零存整取	3 年	5000 元	1.95%	5411 元
相差金额：9102 元				

◆如发生提前支取，“积享存”是否还存在优势？

在“积享存”产品的存续期内，如您需要提前支取，则该产品会根据您资金存入期限，按照对应的定期存款来计算利息，即当您上面已办理的“积享存C-2”在存入2年后需提前支取，则我行会按照2年期时间相对应的定期利率2.97%来计算收益。与传统3年期零存整取业务提前支取时的活期利率0.42%相比，“积享存”的优势仍然十分明显。

产品	存期	每月存入	年利率	到期利息
积享存 C-2	24 个月	5000 元	2.97%	3614 元
传统 3 年期零存整取	24 个月	5000 元	0.42%	525 元
相差金额：3089 元				

◆在存款期限方面，“积享存”与“如意存”有何关联？

“积享存”产品的存款期限为相关如意存产品的剩余期限”，这样的说法听起来似乎有些晦涩难懂，下面我们将为您举例说明。

如您于2015年1月1日办理了两笔“如意存”产品，分别为“如意存A-1”、“如意存C-1”，同时于当天办理了“积享存C-1”，则“积享存C-1”的存款期限为“如意存C-1”剩余的存款期限，因两产品为同一天办理，即“积享存C-1”的存款期限为40个月。2015年7月1日，即您此前办理的“如意存A-1”产品已存6个月，您又想办理一个“积享存”账户，则您可办理与“如意存A-1”相对应的“积享存A-1”产品。因“如意存A-1”产品存款期限为60个月，且已存6个月，即剩余期限为54个月，即“积享存A-1”产品的最长存款期限为54个月。

最后再以1000元为例，为您计算“如意存A-1”、“如意存C-1”、“积享存A-1”、“积享存C-1”到期后您可获得的利息。

产品	存期	金额	年利率	到期利息	到期本金
如意存 C-1	40 个月	5 万元（一次性存入）	4.25%	7083 元	5 万元
积享存 C-1	40 个月	1000 元（每月存入）	4.25%	2869 元	4 万元
如意存 A-1	60 个月	5 万元（一次性存入）	4.45%	11125 元	5 万元
积享存 A-1	54 个月	1000 元（每月存入）	3.96%	4871 元	5.4 万元

◆月入5000元的上班族办理“积享存”产品有何惊喜？

如您每月收入5000元，是我行代发工资客户，除去日常生活费用以外，每月可结余3000元，则您可选择先办理一笔金额为5万元的“如意存C-1”产品，再办理“积享存C-1”产品。如此一来，我行系统将在每月的15日从您的银行卡中自动扣划资金3000元到“积享存”账户。1年后您可收获本息约36383元，40个月（即3年4个月）后您可收获本息约128606元。点滴积累，汇聚财富。

产品	存期	每月存入	年利率	到期本息
积享存 C-1	1 年	3000 元	2.1%	36383 元
积享存 C-1	40 个月 (3 年 4 个月)	3000 元	4.25%	128606 元



(36383 元)
积享存 C-1 存期 1 年到期本息



(128606 元)
积享存 C-1 存期 40 个月到期本息

● “积享存”产品、“立得存”产品、“如意存”产品强强联合，组合收益有多高？

如您有35万元存款，其中5万元选择办理“如意存C-1”产品，30万元选择办理“立得存-自享A”，每月可收获利息约1053元，同时选择办理“积享存C-1”产品。到期时“如意存C-1”产品可得利息约7083元，“积享存C-1”产品可得利息约2869元，“立得存-自享A”产品可得利息约42100元，组合利率将达到4.5%，远远超出市面许多非保本理财产品的收益。

产品	存期	一次性存入金额	每月存入	年利率	到期利息
立得存 - 自享 A	40 个月	30 万元	0	4.21%	42626 元
如意存 C-1	40 个月	5 万元	0	4.25%	7083 元
积享存 C-1	40 个月	0	1000	4.25%	2869 元



(42626 元)
立得存 - 自享 A



(7083元)
如意存 C-1



(2869元)
积享存 C-1

说明：以上表中利息计算仅为近似值（每月按照30天计算，每年按照365天计算），由于实际中每月天数不同，具体到账金额以系统计算金额为准。

“积享存A”系列个人协议存款产品

“积享存A”系列个人协议存款是为已经办理“如意存A”产品的客户提供的，在客户名下盛唐卡开立，约定每月从盛唐卡活期账户自动扣划固定金额资金并存入该产品账户的人民币存款产品。客户到期支取该产品存款本金，可享受相对较高的长期存款利率；如存期之内提前支取，仍可根据实际存期享受不同程度的上浮利率优惠。



积少成多 如意生活

每月都要攒一笔，每笔都享高收益！

唐山银行“积享存A”系列个人协议存款产品

办理条件：客户持有唐山银行盛唐卡且已经办理我行“如意存A”系列产品。
存款期限：该协议存款期限为客户关联的“如意存A”产品剩余期限，最长不超过60个月，最短不少于3个月。
产品种类：该协议存款按照关联的“如意存A”产品种类进行划分。
业务规则：
1、客户须在本人名下盛唐卡签约开立“积享存A”存款账户，并与唐山银行约定每月从盛唐卡活期账户扣划固定金额资金。客户可根据需要选择1000元、2000元、3000元、4000元、5000元、10000元任一固定金额资金，且产品存续期间不可变更。
2、客户签约“积享存A”产品当日，系统即从盛唐卡活期账户自动扣划第1笔固定金额资金并存入“积享存A”存款账户。
3、从次月开始，系统每月15日从客户盛唐卡活期账户自动扣划固定金额资金并存入“积享存A”存款账户。如客户同一盛唐卡下办理了多笔“积享存A”产品，则按“积享存A”账户开户时间的先后顺序依次从盛唐卡活期账户扣划资金并存入“积享存A”。
4、本产品存续期间，客户需确保每月15日前存入盛唐卡足额资金（我行每月11日短信通知客户提前存入足额资金），由于客户当月盛唐卡活期账户余额不足等原因造成系统自动扣划失败的，该产品协议自当月起自动终止。
产品关联规则：
1、客户名下单笔“如意存A”产品只能关联办理一笔“积享存A”产品。
2、“如意存A”产品存续期间，关联的“积享存A”产品可根据需要进行提前支取。
3、“如意存A”产品需提前支取的，则关联的“积享存A”产品协议自动终止。
提前支取：
该产品无法部分提前支取，客户需提前支取的，必须全额支取账户内存款，支取后该产品协议自动终止。由于扣划失败、关联“如意存A”产品提前支取等原因造成该产品协议自动终止的，视同客户提前支取。
计息规则：
1、该协议存款到期或提前支取时，根据账户存款金额、实际存期和产品种类对应利率计息。
计息公式：利息 = 账户存款金额 / 2 * 利率 * 实际存期 / 360。其中，实际存期为产品起息日（含）至到期日或提前支取日（不含）实际天数。
2、由于扣划失败、关联“如意存A”产品提前支取等原因造成该产品协议自动终止的，账户存款按上述规则计息后开始按照活期存款利率计息。

唐山银行“积享存A”产品 柜面利率表							
产品序列	积享存 A-1	积享存 A-2	积享存 A-3	积享存 A-4	积享存 A-5	积享存 A-6	积享存 A-7
产品区间	需每月存入 1000 元、2000 元、3000 元、4000 元、5000 元、10000 元任一固定存款金额						
(需关联的如意存 A 产品)	(如意存 A-1 5 万元)	(如意存 A-2 15 万元)	(如意存 A-3 30 万元)	(如意存 A-4 50 万元)	(如意存 A-5 100 万元)	(如意存 A-6 500 万元)	(如意存 A-7 1000 万元)
3 个月以内	0.42%	0.42%	0.42%	0.42%	0.42%	0.42%	0.42%
3-6 个月	1.32%	1.37%	1.42%	1.47%	1.57%	1.67%	1.77%
6-12 个月	1.56%	1.61%	1.66%	1.71%	1.81%	1.91%	2.01%
12-24 个月	1.80%	1.85%	1.90%	1.95%	2.05%	2.15%	2.25%
24-36 个月	2.52%	2.57%	2.62%	2.67%	2.77%	2.87%	2.97%
36-48 个月	3.30%	3.35%	3.40%	3.45%	3.55%	3.65%	3.75%
48-60 个月	3.96%	4.01%	4.06%	4.11%	4.21%	4.31%	4.41%
60 月	4.45%	4.50%	4.55%	4.60%	4.70%	4.80%	4.90%

本产品具体规则及说明以客户与我行签订的《“积享存”个人协议存款产品协议书》为准。

BOTS 唐山银行

“积享存A”（手机银行-正常时段）



唐山银行“积享存A”产品 手机银行（正常时段）利率表							
产品序列	积享存 A-1	积享存 A-2	积享存 A-3	积享存 A-4	积享存 A-5	积享存 A-6	积享存 A-7
产品区间	需每月存入 1000 元、2000 元、3000 元、4000 元、5000 元、10000 元任一固定存款金额						
(需关联的如意存 A 产品)	(如意存 A-1 5 万元)	(如意存 A-2 15 万元)	(如意存 A-3 30 万元)	(如意存 A-4 50 万元)	(如意存 A-5 100 万元)	(如意存 A-6 500 万元)	(如意存 A-7 1000 万元)
3 个月以内	0.42%	0.42%	0.42%	0.42%	0.42%	0.42%	0.42%
3-6 个月	1.44%	1.49%	1.54%	1.59%	1.69%	1.79%	1.89%
6-12 个月	1.68%	1.73%	1.78%	1.83%	1.93%	2.03%	2.13%
12-24 个月	1.92%	1.97%	2.02%	2.07%	2.17%	2.27%	2.37%
24-36 个月	2.64%	2.69%	2.74%	2.79%	2.89%	2.99%	3.09%
36-48 个月	3.42%	3.47%	3.52%	3.57%	3.67%	3.77%	3.87%
48-60 个月	4.08%	4.13%	4.18%	4.23%	4.33%	4.43%	4.53%
60 月	4.57%	4.62%	4.67%	4.72%	4.82%	4.92%	5.02%

唐山银行 您的财富增值银行

BOTS 唐山银行

“积享存A”（手机银行-月光宝盒）

月光宝盒

产品夜市

每晚

20:00-22:00

开启财富增值新模式

夜市产品，利率更高

10

9

8

积少成多

如意生活

手机银行渠道专享

渠道创造价值 时间创造价值

非凡体验

尽在唐山银行手机银行

天天惊喜不断、夜夜乐享不停，我行推出的“月光宝盒”手机银行产品夜市，将开启您全新的财富增值模式。每晚 20:00-22:00 您只需要通过我行手机银行中的“月光宝盒”渠道就能轻松购买到利率更高的特惠存款产品。

唐山银行“积享存A”产品 手机银行（月光宝盒）利率表

产品序列	积享存 A-1	积享存 A-2	积享存 A-3	积享存 A-4	积享存 A-5	积享存 A-6	积享存 A-7
产品区间	需每月存入 1000 元、2000 元、3000 元、4000 元、5000 元、10000 元任一固定存款金额						
（需关联的如意存 A 产品）	（如意存 A-1 5 万元）	（如意存 A-2 15 万元）	（如意存 A-3 30 万元）	（如意存 A-4 50 万元）	（如意存 A-5 100 万元）	（如意存 A-6 500 万元）	（如意存 A-7 1000 万元）
3 个月以内	0.42%	0.42%	0.42%	0.42%	0.42%	0.42%	0.42%
3-6 个月	1.47%	1.52%	1.57%	1.62%	1.72%	1.82%	1.92%
6-12 个月	1.71%	1.76%	1.81%	1.86%	1.96%	2.06%	2.16%
12-24 个月	1.95%	2.00%	2.05%	2.10%	2.20%	2.30%	2.40%
24-36 个月	2.67%	2.72%	2.77%	2.82%	2.92%	3.02%	3.12%
36-48 个月	3.45%	3.50%	3.55%	3.60%	3.70%	3.80%	3.90%
48-60 个月	4.11%	4.16%	4.21%	4.26%	4.36%	4.46%	4.56%
60 月	4.60%	4.65%	4.70%	4.75%	4.85%	4.95%	5.05%

唐山银行 您的财富增值银行

“积享存B”系列个人协议存款产品

“积享存B”系列个人协议存款是为已经办理“如意存B”产品的客户提供的，在客户名下盛唐卡开立，约定每月从盛唐卡活期账户自动扣划固定金额资金并存入该产品账户的人民币存款产品。客户到期支取该产品存款本金，可享受相对较高的长期存款利率；如存期之内提前支取，仍可根据实际存期享受不同程度的上浮利率优惠。

积少成多

如意生活

每月都要攒一笔，每笔都享高收益！

唐山银行“积享存B”系列个人协议存款产品

办理条件：客户持有唐山银行盛唐卡且已经办理我行“如意存B”系列产品。
存款期限：该协议存款期限为客户关联的“如意存B”产品剩余期限，最长不超过 50 个月，最短不少于 3 个月。
产品种类：该协议存款按照关联的“如意存B”产品种类进行划分。
业务规则：
1、客户须在本人名下盛唐卡签约开立“积享存B”存款账户，并与唐山银行约定每月从盛唐卡活期账户扣划固定金额资金。客户可根据需要选择 1000 元、2000 元、3000 元、4000 元、5000 元、10000 元任一固定金额资金，且产品存续期间不可变更。
2、客户签约“积享存B”产品当日，系统即从盛唐卡活期账户自动扣划第 1 笔固定金额资金并存入“积享存B”存款账户。
3、从次月开始，系统每月 15 日从客户盛唐卡活期账户自动扣划固定金额资金并存入“积享存B”存款账户。如客户同一盛唐卡下办理了多笔“积享存B”产品，则按“积享存B”账户开户时间的先后顺序依次从盛唐卡活期账户扣划资金并存入“积享存B”。
4、本产品存续期间，客户需确保每月 15 日前存入盛唐卡足额资金（我行每月 11 日短信通知客户提前存入足额资金），由于客户当月盛唐卡活期账户余额不足等原因造成系统自动扣划失败的，该产品协议自当月起自动终止。
产品关联规则：
1、客户名下单笔“如意存B”产品只能关联办理一笔“积享存B”产品。
2、“如意存B”产品存续期间，关联的“积享存B”产品可根据需要进行提前支取。
3、“如意存B”产品需提前支取的，则关联的“积享存B”产品协议自动终止。
提前支取：
该产品无法部分提前支取，客户需提前支取的，必须全额支取账户内存款，支取后该产品协议自动终止。由于扣划失败、关联“如意存B”产品提前支取等原因造成该产品协议自动终止的，视同客户提前支取。
计息规则：
1、该协议存款到期或提前支取时，根据账户存款金额、实际存期和产品种类对应利率计息。
计息公式：利息 = 账户存款金额 / 2 * 利率 * 实际存期 / 360。其中，实际存期为产品起息日（含）至到期日或提前支取日（不含）实际天数。
2、由于扣划失败、关联“如意存B”产品提前支取等原因造成该产品协议自动终止的，账户存款按上述规则计息后开始按照活期存款利率计息。

唐山银行“积享存B”产品 柜面利率表

产品序列	积享存 B-1	积享存 B-2	积享存 B-3	积享存 B-4	积享存 B-5	积享存 B-6	积享存 B-7
产品区间	需每月存入 1000 元、2000 元、3000 元、4000 元、5000 元、10000 元任一固定存款金额						
（需关联的如意存 A 产品）	（如意存 A-1 5 万元）	（如意存 A-2 15 万元）	（如意存 A-3 30 万元）	（如意存 A-4 50 万元）	（如意存 A-5 100 万元）	（如意存 A-6 500 万元）	（如意存 A-7 1000 万元）
3 个月以内	0.42%	0.42%	0.42%	0.42%	0.42%	0.42%	0.42%
3-6 个月	1.43%	1.47%	1.51%	1.55%	1.63%	1.71%	1.79%
6-12 个月	1.69%	1.73%	1.77%	1.81%	1.89%	1.97%	2.05%
12-24 个月	1.95%	1.99%	2.03%	2.07%	2.15%	2.23%	2.31%
24-36 个月	2.73%	2.77%	2.81%	2.85%	2.93%	3.01%	3.09%
36-50 个月	3.58%	3.62%	3.66%	3.70%	3.78%	3.86%	3.94%
50 月	4.35%	4.40%	4.45%	4.50%	4.60%	4.70%	4.80%

本产品具体规则及说明以客户与我行签订的《“积享存”个人协议存款产品协议书》为准。

“积享存B”（手机银行-正常时段）



唐山银行“积享存B”产品 手机银行（正常时段）利率表

产品序列	积享存 B-1	积享存 B-2	积享存 B-3	积享存 B-4	积享存 B-5	积享存 B-6	积享存 B-7
产品区间	需每月存入 1000 元、2000 元、3000 元、4000 元、5000 元、10000 元任一固定存款金额						
（需关联的如意存 B 产品）	（如意存 B-1 5 万元）	（如意存 B-2 15 万元）	（如意存 B-3 30 万元）	（如意存 B-4 50 万元）	（如意存 B-5 100 万元）	（如意存 B-6 500 万元）	（如意存 B-7 1000 万元）
3 个月以内	0.42%	0.42%	0.42%	0.42%	0.42%	0.42%	0.42%
3-6 个月	1.55%	1.59%	1.63%	1.67%	1.75%	1.83%	1.91%
6-12 个月	1.81%	1.85%	1.89%	1.93%	2.01%	2.09%	2.17%
12-24 个月	2.07%	2.11%	2.15%	2.19%	2.27%	2.35%	2.43%
24-36 个月	2.85%	2.89%	2.93%	2.97%	3.05%	3.13%	3.21%
36-50 个月	3.70%	3.74%	3.78%	3.82%	3.90%	3.98%	4.06%
50 月	4.47%	4.52%	4.57%	4.62%	4.72%	4.82%	4.92%

唐山银行 您的财富增值银行

BOTS 唐山银行

www.bankts.cn

详情请登录官方网站或咨询客户服务热线

400-068-9000 0315-96368

助力梦想 相伴成长

“积享存B”（手机银行-月光宝盒）



天天惊喜不断、夜夜乐享不停，我行推出的“月光宝盒”手机银行产品夜市，将开启您全新的财富增值模式。每晚 20:00-22:00 您只需要通过我行手机银行中的“月光宝盒”渠道就能轻松购买到利率更高的特惠存款产品。

唐山银行“积享存B”产品 手机银行（月光宝盒）利率表

产品序列	积享存 B-1	积享存 B-2	积享存 B-3	积享存 B-4	积享存 B-5	积享存 B-6	积享存 B-7
产品区间	需每月存入 1000 元、2000 元、3000 元、4000 元、5000 元、10000 元任一固定存款金额						
（需关联的如意存 B 产品）	（如意存 B-1 5 万元）	（如意存 B-2 15 万元）	（如意存 B-3 30 万元）	（如意存 B-4 50 万元）	（如意存 B-5 100 万元）	（如意存 B-6 500 万元）	（如意存 B-7 1000 万元）
3 个月以内	0.42%	0.42%	0.42%	0.42%	0.42%	0.42%	0.42%
3-6 个月	1.58%	1.62%	1.66%	1.70%	1.78%	1.86%	1.94%
6-12 个月	1.84%	1.88%	1.92%	1.96%	2.04%	2.12%	2.20%
12-24 个月	2.10%	2.14%	2.18%	2.22%	2.30%	2.38%	2.46%
24-36 个月	2.88%	2.92%	2.96%	3.00%	3.08%	3.16%	3.24%
36-50 个月	3.73%	3.77%	3.81%	3.85%	3.93%	4.01%	4.09%
50 月	4.50%	4.55%	4.60%	4.65%	4.75%	4.85%	4.95%

唐山银行 您的财富增值银行

BOTS 唐山银行

www.bankts.cn

详情请登录官方网站或咨询客户服务热线

400-068-9000 0315-96368

助力梦想 相伴成长

“积享存C”系列个人协议存款产品

“积享存C”系列个人协议存款是为已经办理“如意存C”产品的客户提供的，在客户名下盛唐卡开立，约定每月从盛唐卡活期账户自动扣划固定金额资金并存入该产品账户的人民币存款产品。客户到期支取该产品存款本金，可享受相对较高的长期存款利率；如存期之内提前支取，仍可根据实际存期享受不同程度的上浮利率优惠。



积少成多
如意生活

每月都要攒一笔，每笔都享高收益！

唐山银行“积享存C”系列个人协议存款产品

办理条件：客户持有唐山银行盛唐卡且已经办理我行“如意存C”系列产品。
存款期限：该协议存款期限为客户关联的“如意存C”产品剩余期限，最长不超过40个月，最短不少于3个月。
产品种类：该协议存款按照关联的“如意存C”产品种类进行划分。
业务规则：
1、客户须在本人名下盛唐卡签约开立“积享存C”存款账户，并与唐山银行约定每月从盛唐卡活期账户扣划固定金额资金。客户可根据需要选择1000元、2000元、3000元、4000元、5000元、10000元任一固定金额资金，且产品存续期间不可变更。
2、客户签约“积享存C”产品当日，系统即从盛唐卡活期账户自动扣划第1笔固定金额资金并存入“积享存C”存款账户。
3、从次月开始，系统每月15日从客户盛唐卡活期账户自动扣划固定金额资金并存入“积享存C”存款账户。如客户同一盛唐卡下办理了多笔“积享存C”产品，则按“积享存C”账户开户时间的先后顺序依次从盛唐卡活期账户扣划资金并存入“积享存C”。
4、本产品存续期间，客户需确保每月15日前存入盛唐卡足额资金（我行每月11日短信通知客户提前存入足额资金），由于客户当月盛唐卡活期账户余额不足等原因造成系统自动扣划失败的，该产品协议自当月起自动终止。
产品关联规则：
1、客户名下单笔“如意存C”产品只能关联办理一笔“积享存C”产品。
2、“如意存C”产品存续期间，关联的“积享存C”产品可根据需要进行提前支取。
3、“如意存C”产品需提前支取的，则关联的“积享存C”产品协议自动终止。
提前支取：
该产品无法部分提前支取，客户需提前支取的，必须全额支取账户内存款，支取后该产品协议自动终止。由于扣划失败、关联“如意存C”产品提前支取等原因造成该产品协议自动终止的，视同客户提前支取。
计息规则：
1、该协议存款到期或提前支取时，根据账户存款金额、实际存期和产品种类对应利率计息。
计息公式：利息 = 账户存款金额 / 2 * 利率 * 实际存期 / 360。其中，实际存期为产品起息日（含）至到期日或提前支取日（不含）实际天数。
2、由于扣划失败、关联“如意存C”产品提前支取等原因造成该产品协议自动终止的，账户存款按上述规则结息后开始按照活期存款利率计息。

唐山银行“积享存C”产品 柜面利率表

产品序列	积享存 C-1	积享存 C-2	积享存 C-3	积享存 C-4	积享存 C-5	积享存 C-6	积享存 C-7
产品区间	需每月存入 1000 元、2000 元、3000 元、4000 元、5000 元、10000 元任一固定存款金额						
（需关联的如意存 C 产品）	（如意存 C-1 5 万元）	（如意存 C-2 15 万元）	（如意存 C-3 30 万元）	（如意存 C-4 50 万元）	（如意存 C-5 100 万元）	（如意存 C-6 500 万元）	（如意存 C-7 1000 万元）
3 个月以内	0.42%	0.42%	0.42%	0.42%	0.42%	0.42%	0.42%
3-6 个月	1.54%	1.57%	1.60%	1.63%	1.69%	1.75%	1.81%
6-12 个月	1.82%	1.85%	1.88%	1.91%	1.97%	2.03%	2.09%
12-24 个月	2.10%	2.13%	2.16%	2.19%	2.25%	2.31%	2.37%
24-40 个月	2.94%	2.97%	3.00%	3.03%	3.09%	3.15%	3.21%
40 月	4.25%	4.30%	4.35%	4.40%	4.50%	4.60%	4.70%

本产品具体规则及说明以客户与我行签订的《“积享存”个人协议存款产品协议书》为准。

“积享存C”（手机银行-正常时段）



唐山银行“积享存C”产品 手机银行（正常时段）利率表

产品序列	积享存 C-1	积享存 C-2	积享存 C-3	积享存 C-4	积享存 C-5	积享存 C-6	积享存 C-7
产品区间	需每月存入 1000 元、2000 元、3000 元、4000 元、5000 元、10000 元任一固定存款金额						
（需关联的如意存 C 产品）	（如意存 C-1 5 万元）	（如意存 C-2 15 万元）	（如意存 C-3 30 万元）	（如意存 C-4 50 万元）	（如意存 C-5 100 万元）	（如意存 C-6 500 万元）	（如意存 C-7 1000 万元）
3 个月以内	0.42%	0.42%	0.42%	0.42%	0.42%	0.42%	0.42%
3-6 个月	1.66%	1.69%	1.72%	1.75%	1.81%	1.87%	1.93%
6-12 个月	1.94%	1.97%	2.00%	2.03%	2.09%	2.15%	2.21%
12-24 个月	2.22%	2.25%	2.28%	2.31%	2.37%	2.43%	2.49%
24-40 个月	3.06%	3.09%	3.12%	3.15%	3.21%	3.27%	3.33%
40 月	4.37%	4.42%	4.47%	4.52%	4.62%	4.72%	4.82%

“积享存C”（手机银行-月光宝盒）

月光宝盒
产品夜市

每晚

20:00-22:00

开启财富增值新模式
夜市产品，利率更高



非凡体验
尽在唐山银行手机银行

手机银行渠道专享
渠道创造价值 时间创造价值

天天惊喜不断、夜夜乐享不停，我行推出的“月光宝盒”手机银行产品夜市，将开启您全新的财富增值模式。每晚 20:00-22:00 您只需要通过我行手机银行中的“月光宝盒”渠道就能轻松购买到利率更高的特惠存款产品。

唐山银行“积享存C”产品 手机银行（月光宝盒）利率表

产品序列	积享存 C-1	积享存 C-2	积享存 C-3	积享存 C-4	积享存 C-5	积享存 C-6	积享存 C-7
产品区间	需每月存入 1000 元、2000 元、3000 元、4000 元、5000 元、10000 元任一固定存款金额						
（需关联的如意存 C 产品）	（如意存 C-1 5 万元）	（如意存 C-2 15 万元）	（如意存 C-3 30 万元）	（如意存 C-4 50 万元）	（如意存 C-5 100 万元）	（如意存 C-6 500 万元）	（如意存 C-7 1000 万元）
3 个月以内	0.42%	0.42%	0.42%	0.42%	0.42%	0.42%	0.42%
3-6 个月	1.69%	1.72%	1.75%	1.78%	1.84%	1.90%	1.96%
6-12 个月	1.97%	2.00%	2.03%	2.06%	2.12%	2.18%	2.24%
12-24 个月	2.25%	2.28%	2.31%	2.34%	2.40%	2.46%	2.52%
24-40 个月	3.09%	3.12%	3.15%	3.18%	3.24%	3.30%	3.36%
40 月	4.40%	4.45%	4.50%	4.55%	4.65%	4.75%	4.85%

唐山银行 您的财富增值银行

BOTS 唐山银行

www.bankts.cn

详情请登录官方网站或咨询客户服务热线

400-068-9000 0315-96368